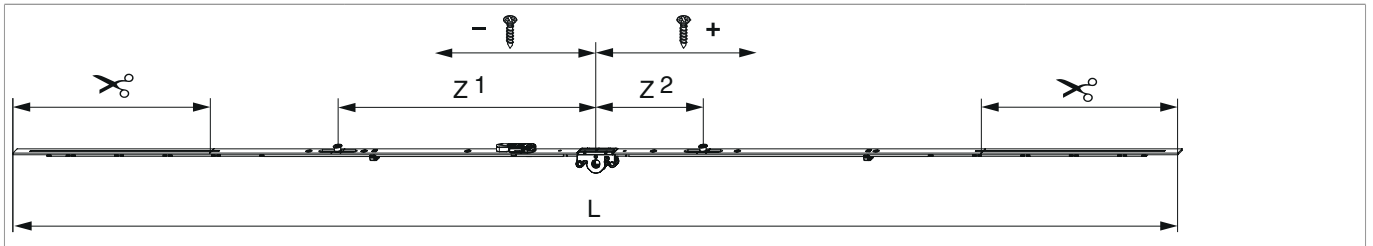


201748 - DK Getriebe MM 1750 DM15 variabel mit 2 i.S. FFH 1.251-1.750 Silber

Technische Zeichnung



			L						N^o
Silber		1750	1.540	15	1.251 - 1.750	260	1	10	201748

Schraubpositionstabelle

N ^o		1	2	3	4	5	6	7	8
201748	6	-381,5	-308,5	-171,5	74	185	368,5		

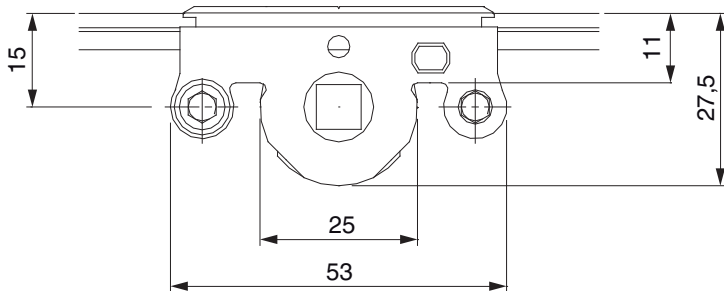
Zapfensitztabelle

N ^o		Z1	Z2	Z3
201748	2	-343	140	

Lehren

					N ^o
Bohrlehre für Getriebebohrung MM		für 3mm Bohrer		1	203861
Bohrlehre für Getriebebohrung MM		für 3mm- und 12mm- Bohrer		1	203862
Einlegelehre für Getriebe MM	mit Halter 48 mm	variabel (mittig)	1.250 - 1.750	1	206049

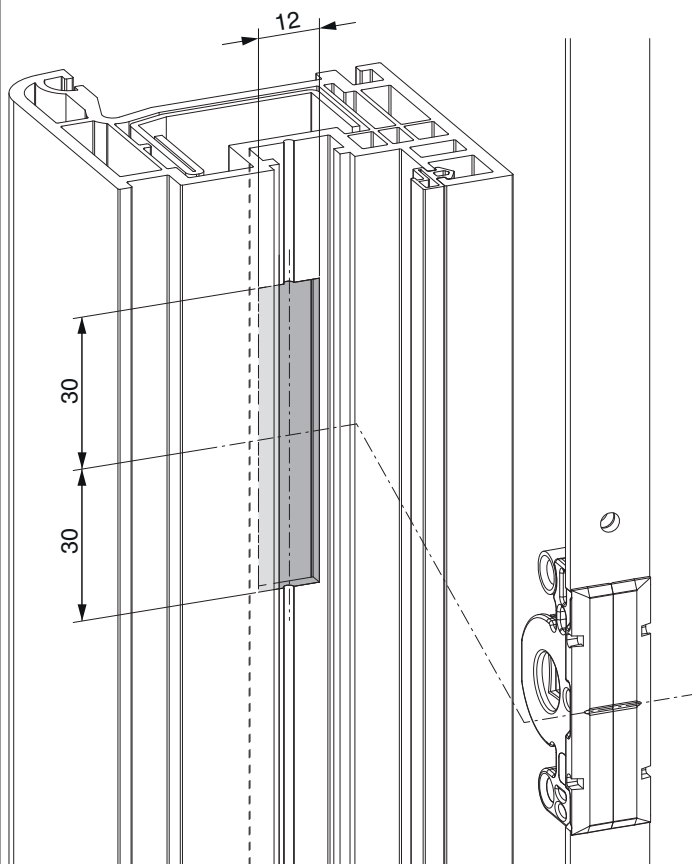
Abmessungen Getriebekasten



- Fräsbreite für Getriebekasten 12 mm
- Für Griffbefestigung SPAX-Schraube mit \varnothing 5 mm oder M5 Schraube verwenden.

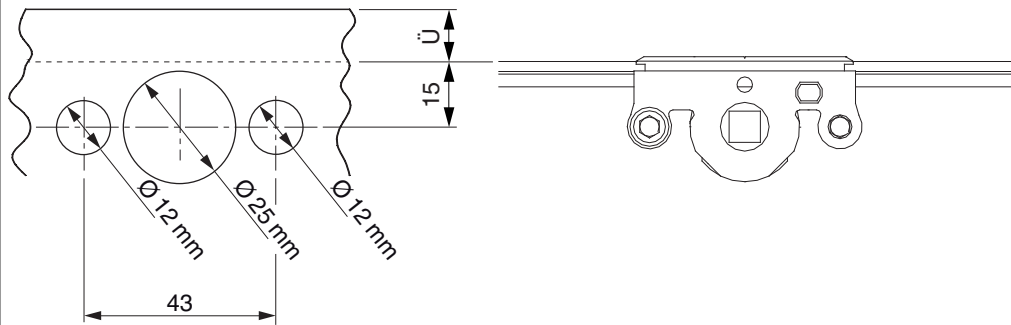
Fräsbild

für Kunststoff und Aluminium

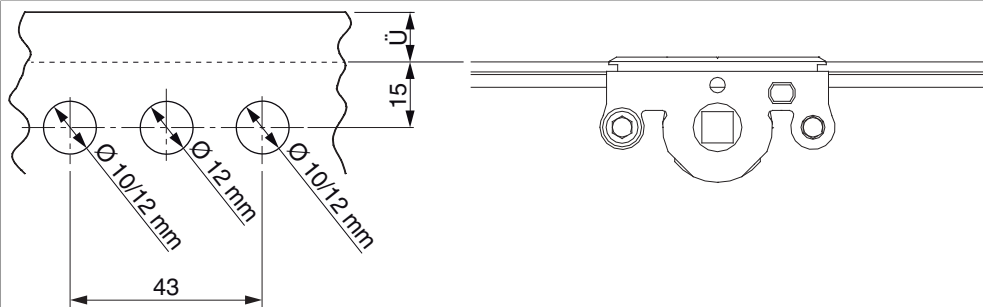


Bohrbild

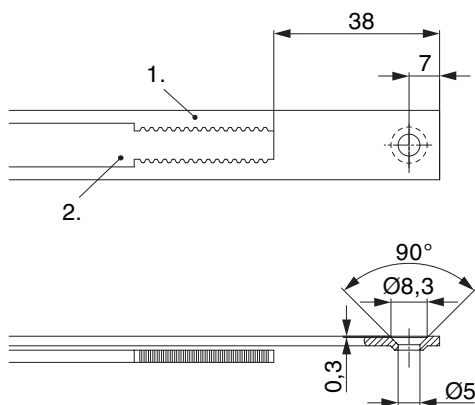
Für Holzfenster



Für Kunststoff- und Aluminiumfenster



Stanzbild

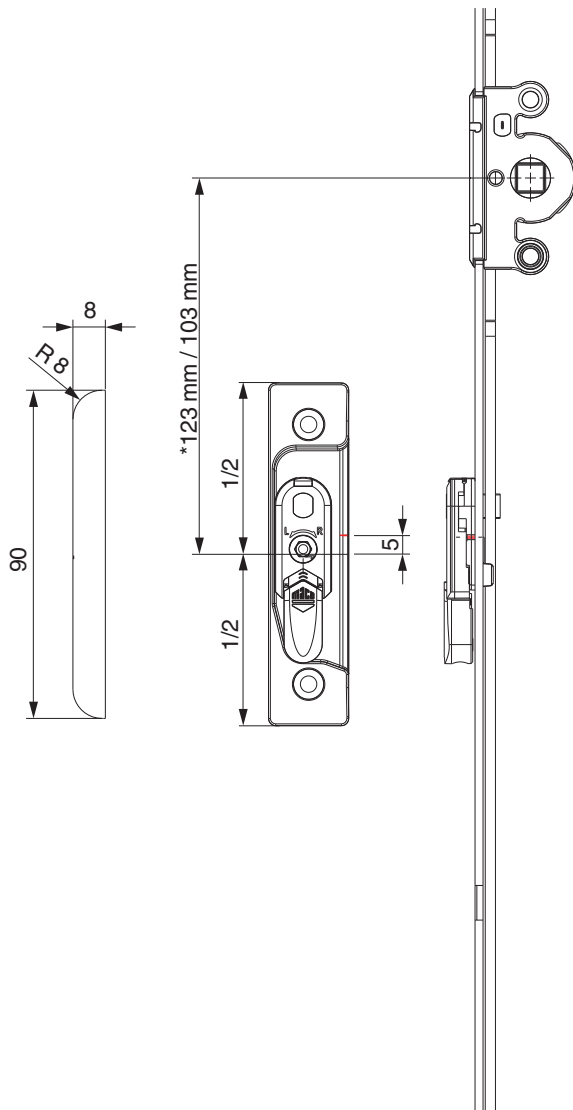


• Wir empfehlen die Schnittkanten von TRICOAT-PLUS Beschlagteilen mit dem TRICOAT-PLUS-Ausbesserungslack (Art. Nr. 358440) nachzubehandeln.

1. Stulp
2. Riegel

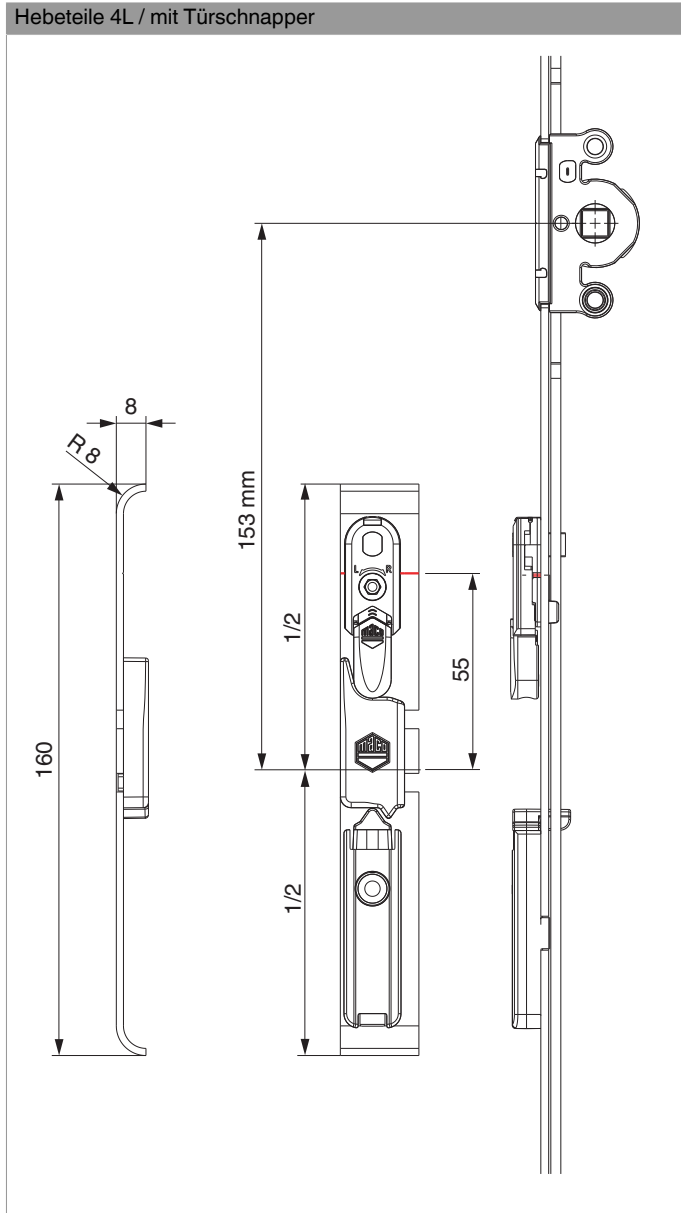
Positionierung Hebebeile

Hebebeile 4L / ohne Türschnapper

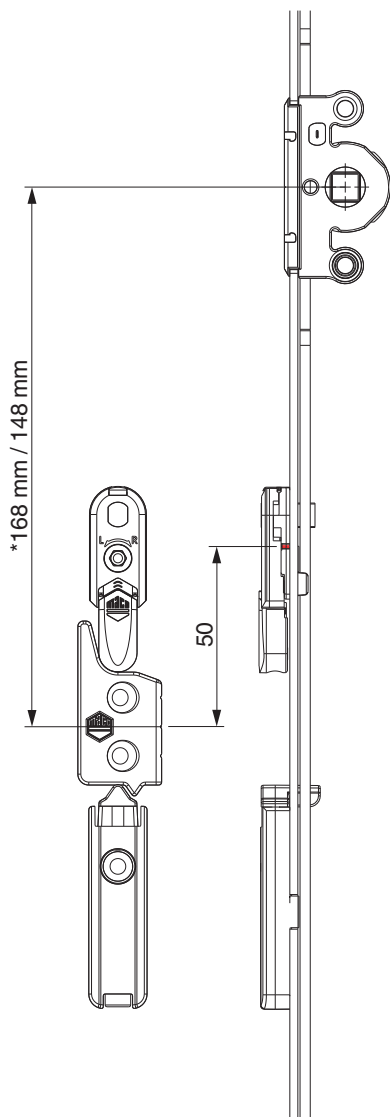


* bei Getriebegröße 660

Hebeteile 4L / mit Türschnapper

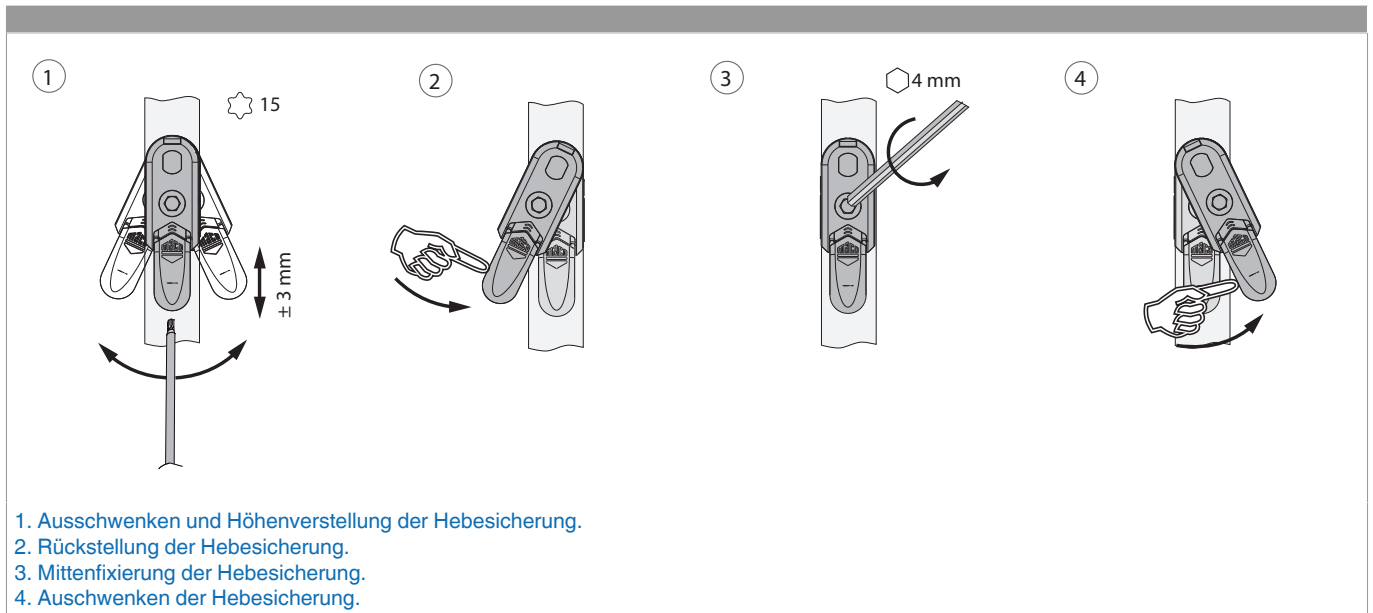


12 mm Falzluf

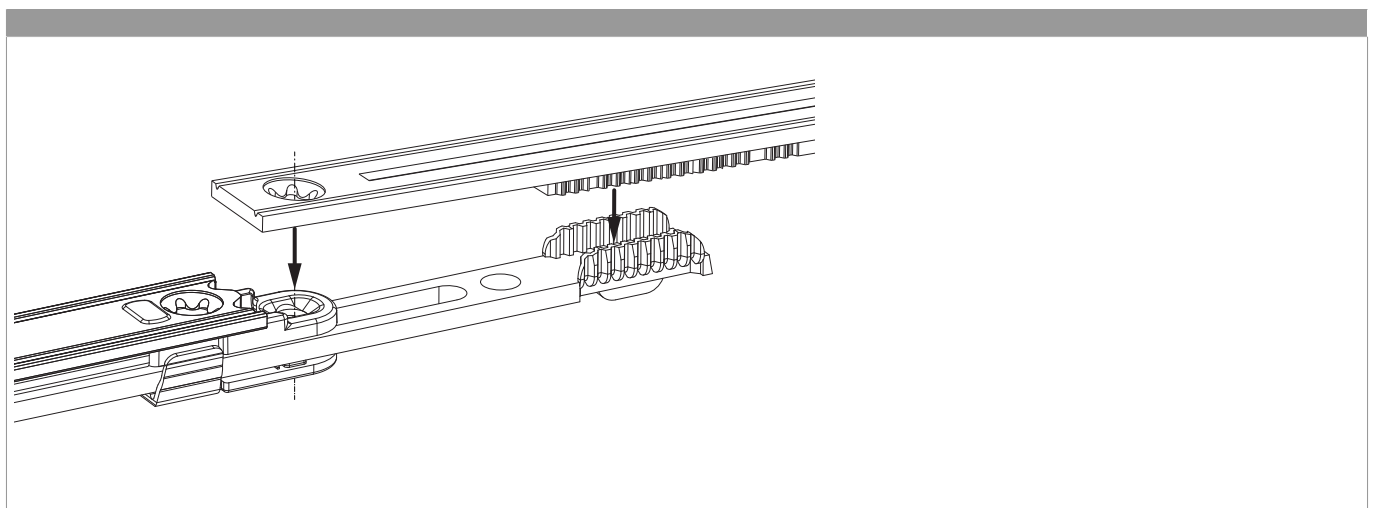


* bei Getriebegröße 660

Ausschwenken und Einstellen der Hebesicherung



Zahnkastenverbindung



Anpressdruckeinstellung

i.S Zapfen und Verschlusszapfen

